

BEZPIECZEŃSTWO ZDALNEGO NAUCZANIA



Nie korzystaj z otwartych sieci WiFi.

Zadbaj o odpowiednią konfigurację routera.



Włącz zaporę sieciową.

Aktualizuj oprogramowanie systemowe i antywirusowe.



Korzystaj ze sprawdzonych kanałów komunikacji.

Nie korzystaj jednocześnie z kilku komunikatorów.



Pobieraj i linkuj materiały ze sprawdzonych stron internetowych.

Nie otwieraj podejrzanych linków lub załączników.



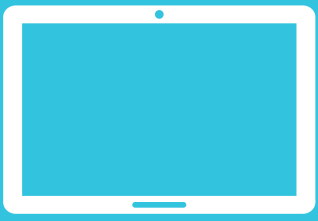
Ustaw odpowiednio silne hasło.

Nie zapisuj haseł.

Nie używaj tego samego hasła do wielu kont.



Niezwłocznie zgłaszaj podejrzenia naruszenia ochrony danych osobowych dyrekcji oraz inspektorowi ochrony danych.



Dbaj o ustawienie ekranu zapewniające prywatność pracy jak i jej komfort.



Przed przystąpieniem do pracy upewnij się, że sprzęt jest naładowany lub prawidłowo podpięty do zasilania.



Nie trzymaj w pobliżu miejsca pracy napojów grożących zalaniem sprzętu lub dokumentów.



Pamiętaj o przerwach w pracy z komputerem.



Po zakończeniu pracy wyloguj się i prawidłowo wyłącz komputer.



Gdy nie korzystasz z kamery pamiętaj o jej zastonięciu.

Przydatne informacje:

Ochrona danych osobowych podczas pracy zdalnej

<https://uodo.gov.pl/pl/138/1459>

Kontakt z inspektorem ochrony danych: iod@kancelariapaliwoda.pl